

# Légende du fichier de waypoints

« WPTS Patagonie.gpx »



Nom du waypoint = nom de la caleta X/Y

X = page du livre « Patagonia & Tierra del Fuego » - 2nd édition\*

Y = page du guide Imray « RCC Chile Cruising Guide » - 2nd édition\*

Si « - » alors la caleta n'est pas répertoriée dans le livre concerné

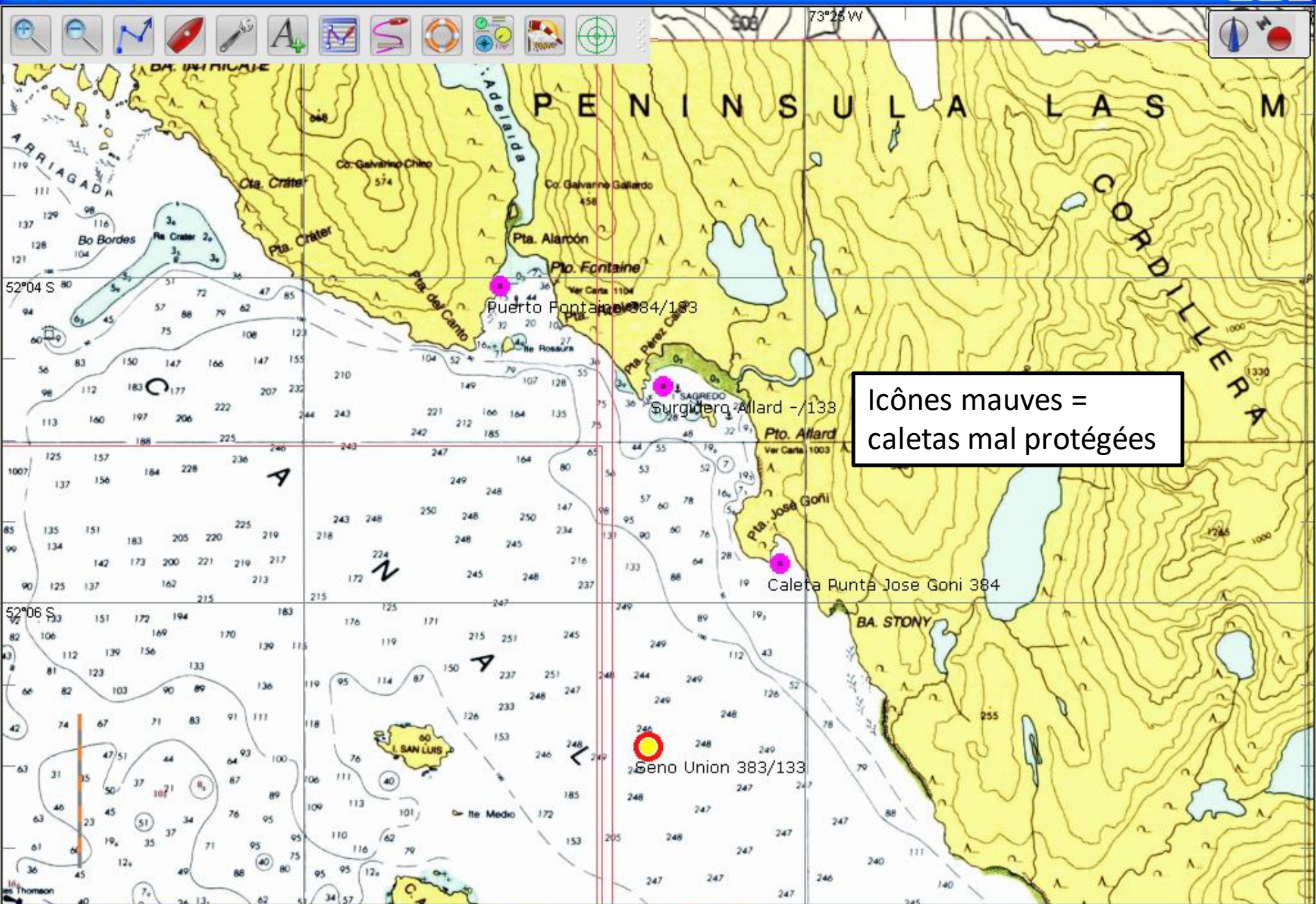


Par exemple :

Caleta Jaime 385/134

Les noms des waypoints peuvent aussi inclure des informations diverses comme « eau » ou « balades »

\* Si vous utilisez une édition différente, les numéros de page peuvent ne pas concorder, dans ce cas cherchez dans l'index des livres par nom de lieux.



Ícônes mauves = caletas mal protegées



Zoom excessif.

Icônes jaunes et rouges = caletas bien protégés

Eau (à marée basse)

Caleta Dardé (si tendance N)

Caleta Dardé 376/143 \*\*

52°28.60

52°28.80





53°23 S

72°48 W

Caleta Notch 415/150 \*\*

Caleta Notch -/150 \*\*

Caleta Notch 415/150 (\*\*, petit trou au N du carré de détail sonde à 5m)

Caleta Notch 415/150 \*\*

Approche

Icônes turquoises = caletas sans info de protection

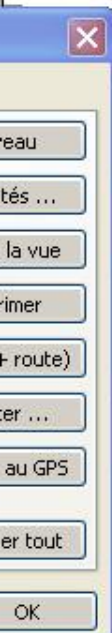




74°45'W



Zoom excessif.



Le « + » est un  
bonus protection  
Par exemple « ++ »  
signifie que la caleta  
est extrêmement  
bien protégée

Le « \* » est un indice de  
beauté  
Par exemple « \*\* »  
signifie que la caleta est  
à voir absolument

Bahia Hugh -/123

Bahia Hugh 346 ++ \*

50°24.50

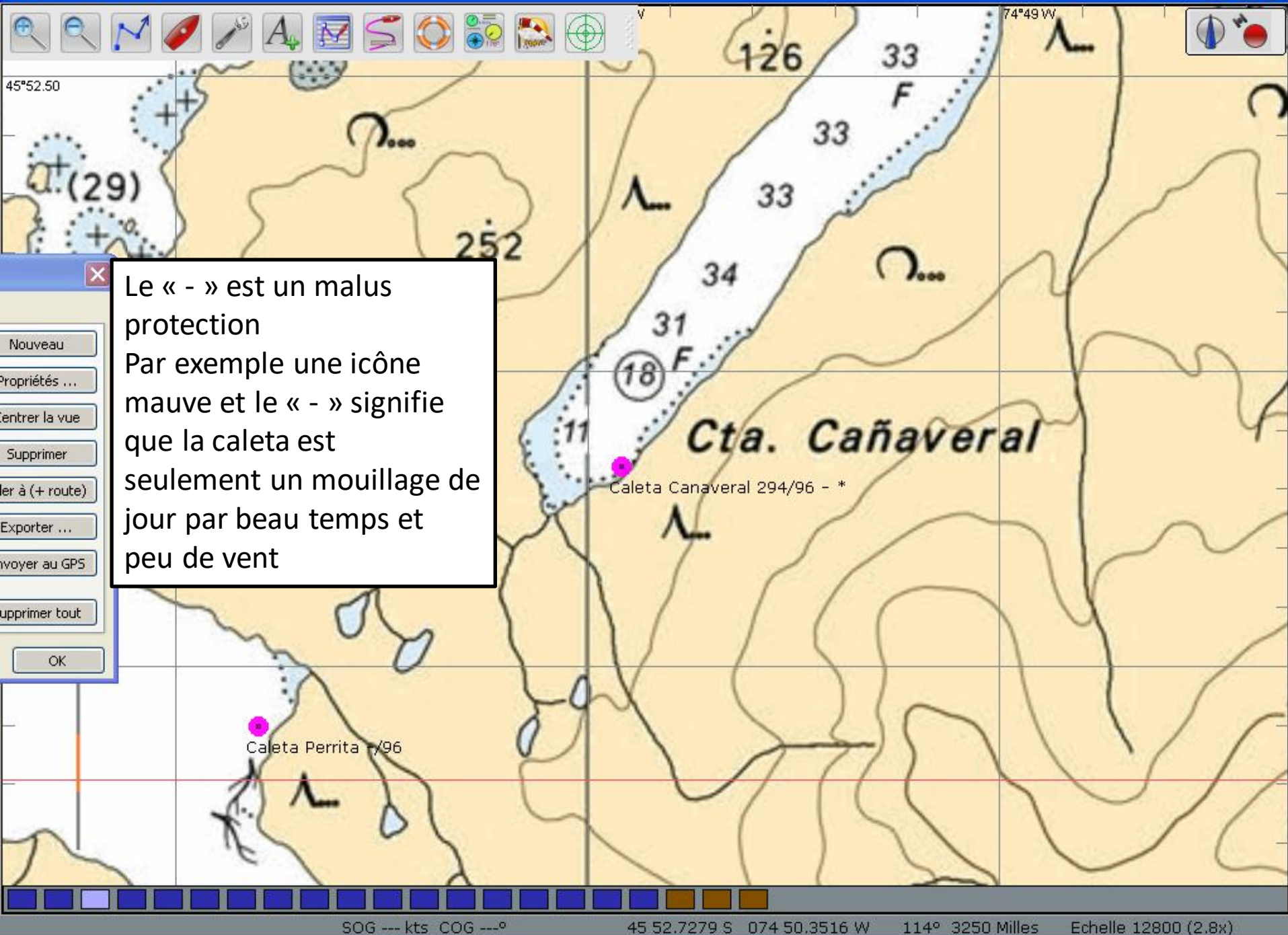


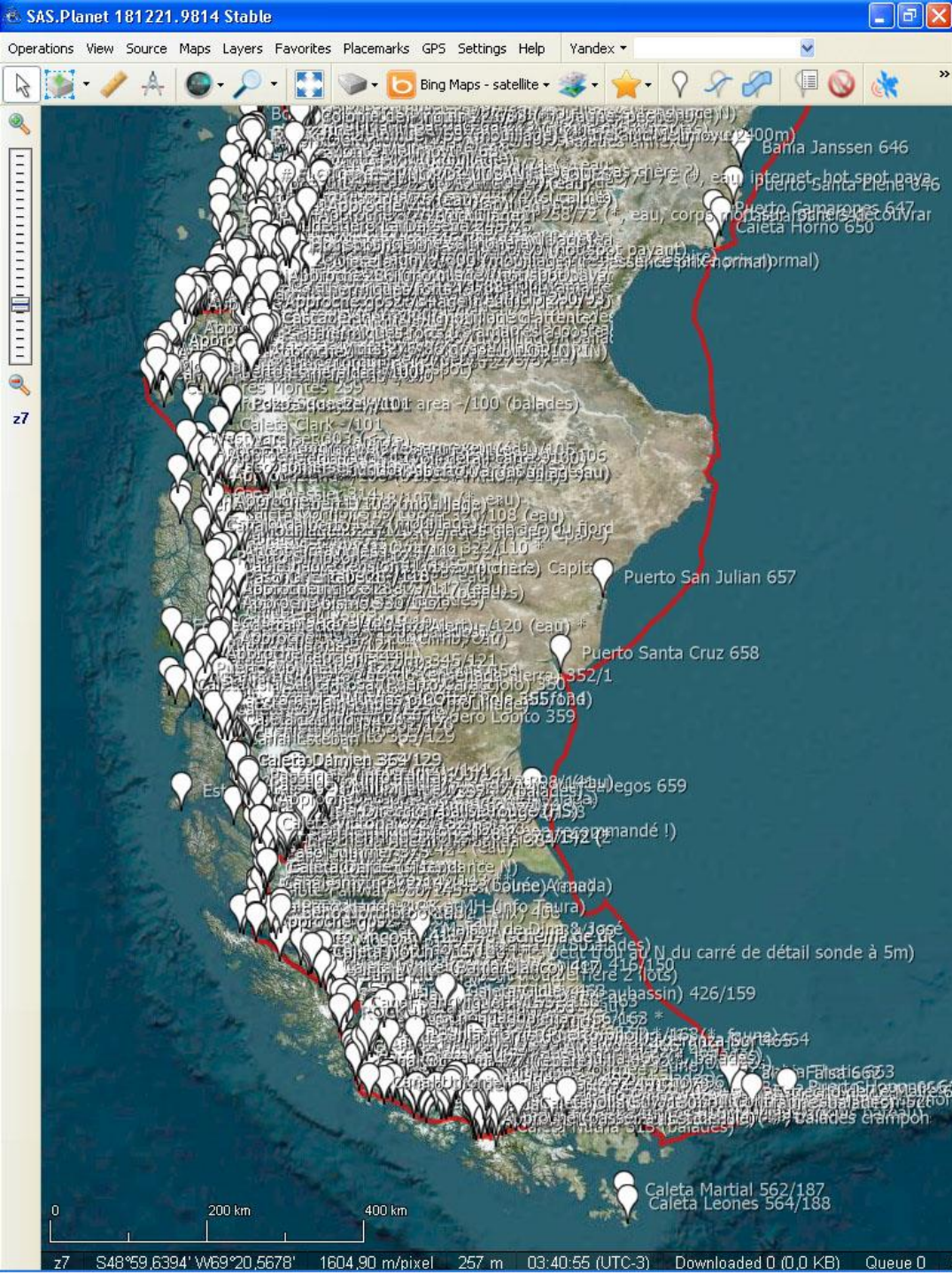
SOG --- kts COG ---°

50 23.8082 S 074 46.5690 W

119° 3284 Milles

Echelle 11100 (5.7x)





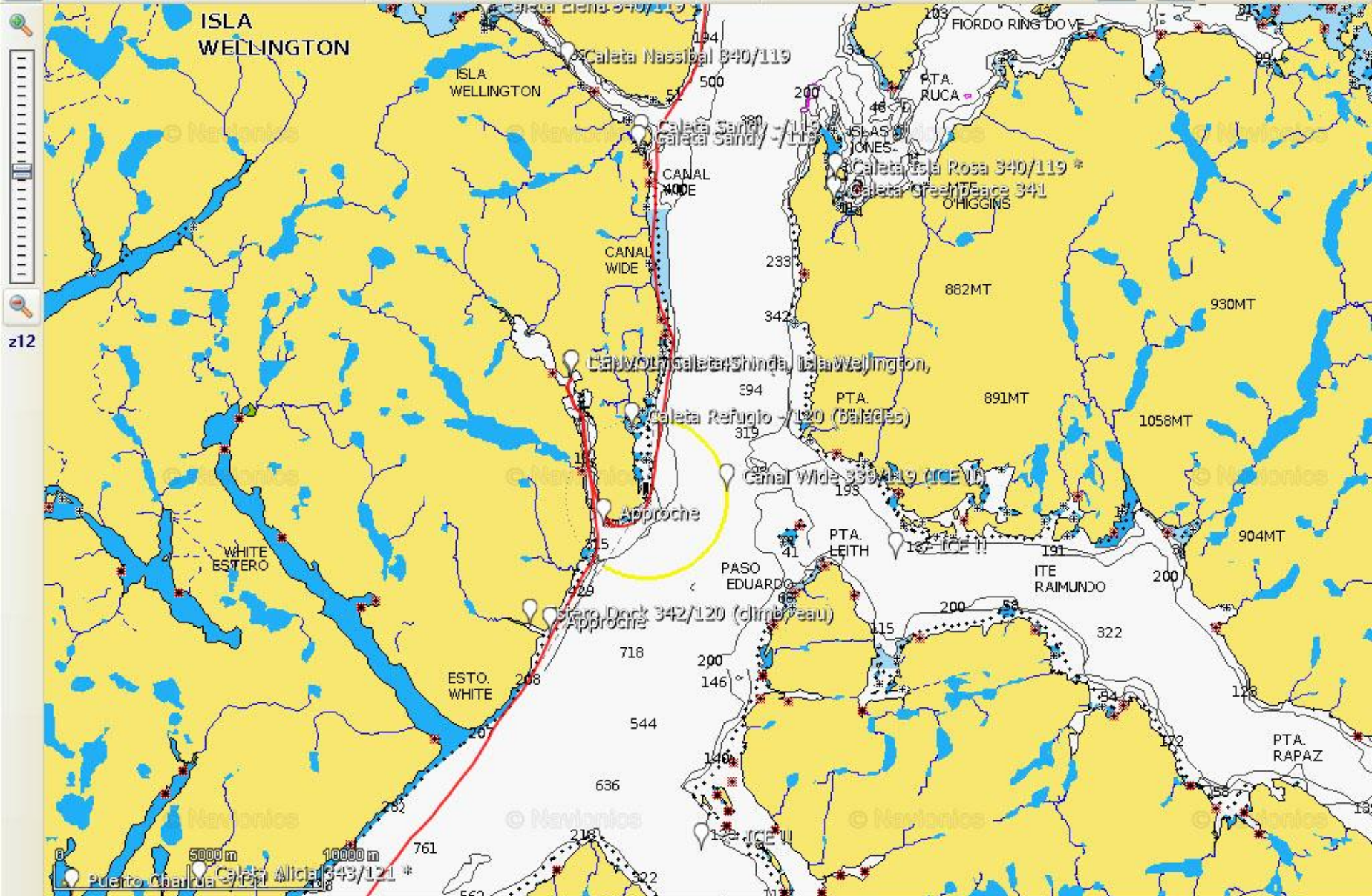
Rendu du nuage de waypoints dans SASPlanet





Vertical zoom control with a scale from 1 to 12 and a magnifying glass icon.

0 5000 m 10000 m  
Puerto Charhua 343/121 \*  
Caleta Alicia 343/121 \*



z12

« WPTS Patagonie.gpx »

est disponible dans la Boutique :

[www.intothewind.fr/35e-patagonie-1275-wpts/](http://www.intothewind.fr/35e-patagonie-1275-wpts/)

Christophe Mora

Voilier L'Envol

[intothewind@gmx.com](mailto:intothewind@gmx.com)